

Instytut Pamięci Narodowej - Łódź

<https://lodz.ipn.gov.pl/pl6/aktualnosci/163492,Wyjazd-studyjny-dla-nauczycieli-historii.html>
26.04.2024, 18:39

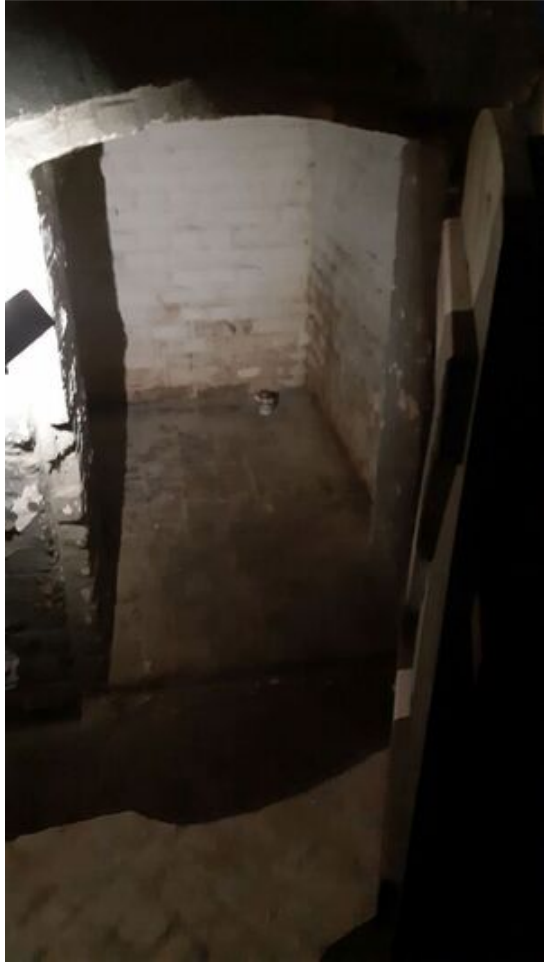
Wyjazd studyjny dla nauczycieli historii

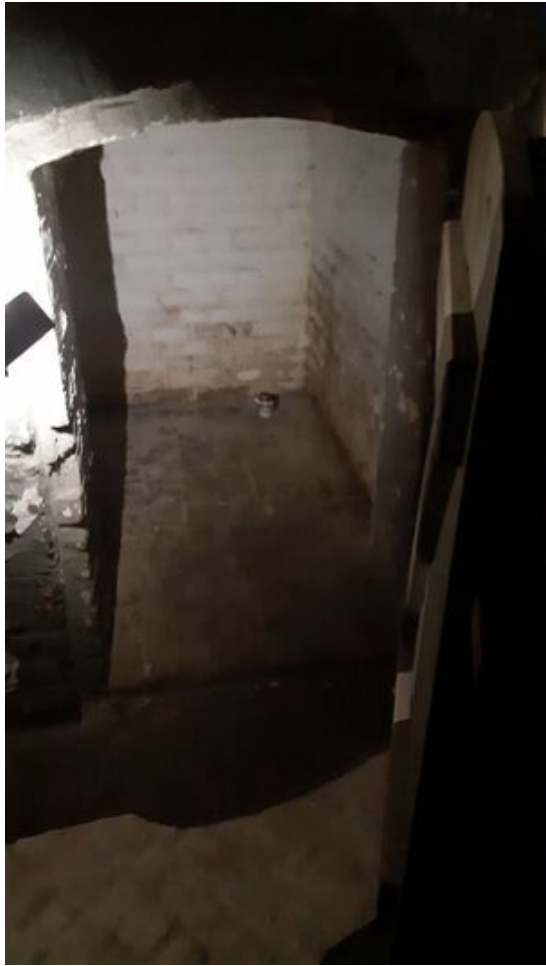
23 kwietnia 2022 r. Oddziałowe Biuro Edukacji Narodowej IPN zorganizowało wyjazd studyjny dla nauczycieli historii. Celem tych cyklicznych objazdów jest poznanie miejsc związanych z tematami historycznymi pozostającym w polu zainteresowań badawczych IPN oraz wspólna refleksja nad ich potencjałem edukacyjnym w pracy z uczniami.

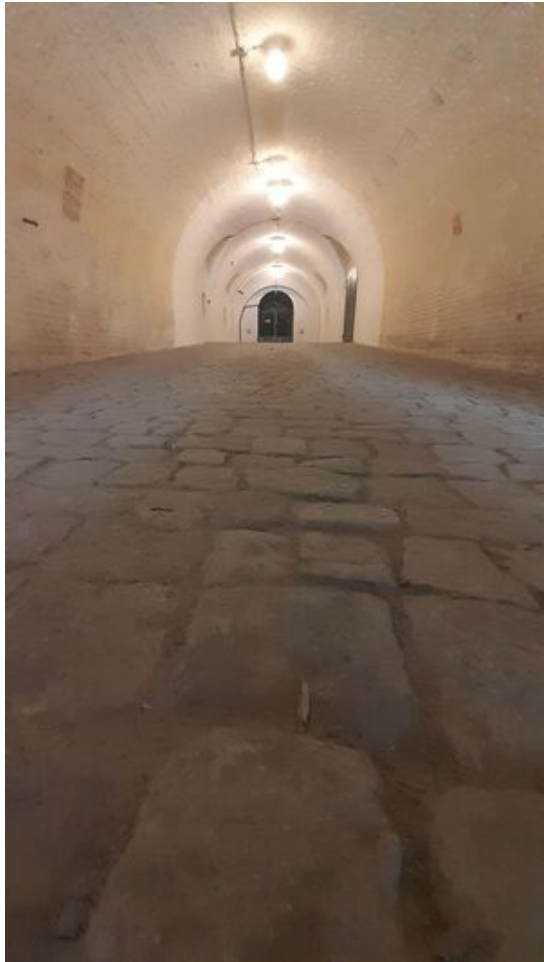
























FORT VII ZOSTAŁ POBUDOWANY W LATACH 1876-1888 PRZEZ PRUSKIE WŁADZE ZABORCZE DLA WZMOCNIENIA SYSTEMU OBRONNEGO GRANICY WSCHODNIEJ RZESZY.

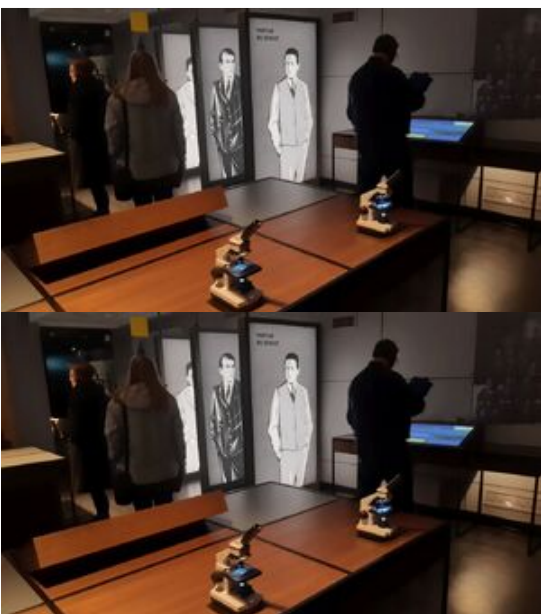
POD CZAS I WOJNY ŚWIATOWEJ OBIEKTY FORTU SŁUŻYŁY POTRZEBOM ZAPLECZA ARMII NIEMIECKIEJ. W LATACH II RZECZYPOSPOLITEJ BYŁY MAGAZYNAMI WOJSKA POLSKIEGO. PO ZAJĘCIU POZNANIA 12 IX 1939 PRZEZ WOJSKA HITLEROWSKIE TEREN FORTU OBJAŁ WEHRMACHT.

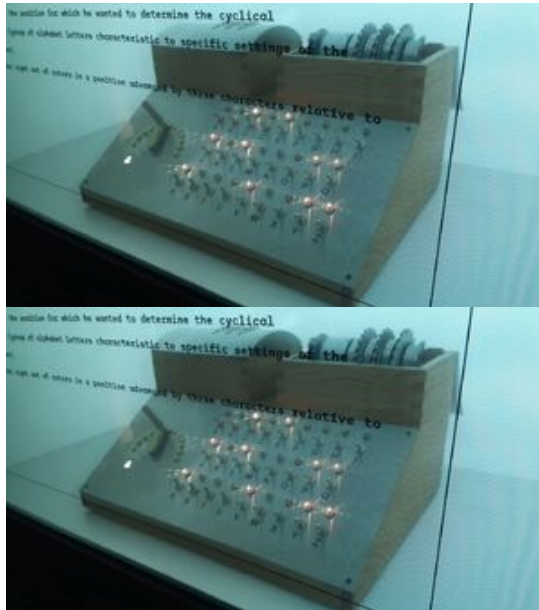
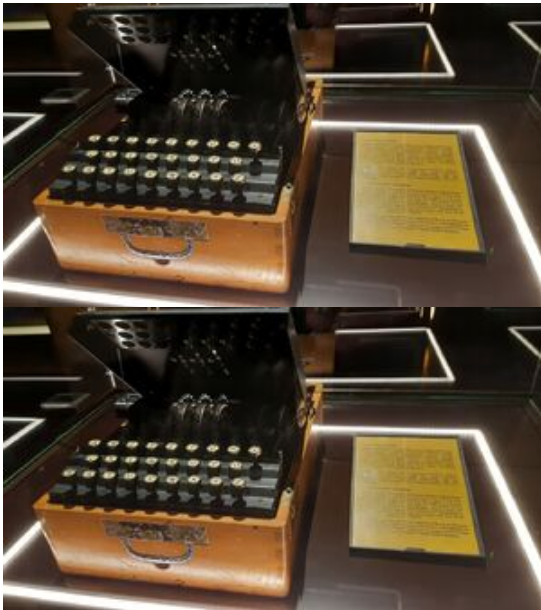
OD 10 PAŹDZIERNIKA 1939 DO WIOSNY 1944 R. BYŁ FORT VII UŻYTKOWANY PRZEZ HITLEROWSKIE WŁADZE POLICYJNE: GESTAPO, SŁUŻBĘ BEZPIECZEŃSTWA I SS. FORTECZNE KAZAMATY, PIWNICZNE ŁOCHY, NAZIEMNE BUNKRY I ZAMKNIĘTY FOSA TEREN WAROWNI STANOWIŁY OBOZ HITLEROWSKI DLA TYSIECY ARESZTOWANYCH POLAKÓW Z OBSZARU TZW. „KRAJU WARTY”. W DZIEJACH HITLEROWSKIEGO PANOWANIA NA ZIEMIACH POLSKICH /1939-1945/ FORT VII W POZNANIU ZALICZA SIĘ DO NAJCIEŹSZYCH OBOZÓW RZESZY I UCHODZI ZA JEDNO Z NAJOKRUTNIEJSZYCH MIEJSC PONIEWIERKI, PRZEŚLADOWAN, KATORGI I MECZEŃSKIEJ ŚMIERCI LUDNOŚCI POLSKIEJ.

FORT VII ZOSTAŁ POBUDOWANY W LATACH 1876-1888 PRZEZ PRUSKIE WŁADZE ZABORCZE DLA WZMOCNIENIA SYSTEMU OBRONNEGO GRANICY WSCHODNIEJ RZESZY.

POD CZAS I WOJNY ŚWIATOWEJ OBIEKTY FORTU SŁUŻYŁY POTRZEBOM ZAPLECZA ARMII NIEMIECKIEJ. W LATACH II RZECZYPOSPOLITEJ BYŁY MAGAZYNAMI WOJSKA POLSKIEGO. PO ZAJĘCIU POZNANIA 12 IX 1939 PRZEZ WOJSKA HITLEROWSKIE TEREN FORTU OBJAŁ WEHRMACHT.

OD 10 PAŹDZIERNIKA 1939 DO WIOSNY 1944 R. BYŁ FORT VII UŻYTKOWANY PRZEZ HITLEROWSKIE WŁADZE POLICYJNE: GESTAPO, SŁUŻBĘ BEZPIECZEŃSTWA I SS. FORTECZNE KAZAMATY, PIWNICZNE ŁOCHY, NAZIEMNE BUNKRY I ZAMKNIĘTY FOSA TEREN WAROWNI STANOWIŁY OBOZ HITLEROWSKI DLA TYSIECY ARESZTOWANYCH POLAKÓW Z OBSZARU TZW. „KRAJU WARTY”. W DZIEJACH HITLEROWSKIEGO PANOWANIA NA ZIEMIACH POLSKICH /1939-1945/ FORT VII W POZNANIU ZALICZA SIĘ DO NAJCIEŹSZYCH OBOZÓW RZESZY I UCHODZI ZA JEDNO Z NAJOKRUTNIEJSZYCH MIEJSC PONIEWIERKI, PRZEŚLADOWAN, KATORGI I MECZEŃSKIEJ ŚMIERCI LUDNOŚCI POLSKIEJ.





Tym razem uczestnicy zwiedzili Muzeum Martyrologii Wielkopolan Fort VII – jednego z pierwszych miejsc realizacji planu eksterminacji inteligencji polskiej przez Niemców, kontynuowanego następnie w regionie łódzkim.

Drugim punktem wyjazdu była wizyta w Centrum Szyfrów Enigma, nowej placówce edukacyjnej poświęconej historii szyfrów i kodów oraz dziejom rozszyfrowania niemieckiej maszyny szyfrującej Enigma przez polskich kryptologów. Temat ten stanowił dopełnienie prowadzonych przez łódzkich edukatorów w lutym br. szkoleń dla nauczycieli na temat historii polskiej nauki w XIX i XX w.